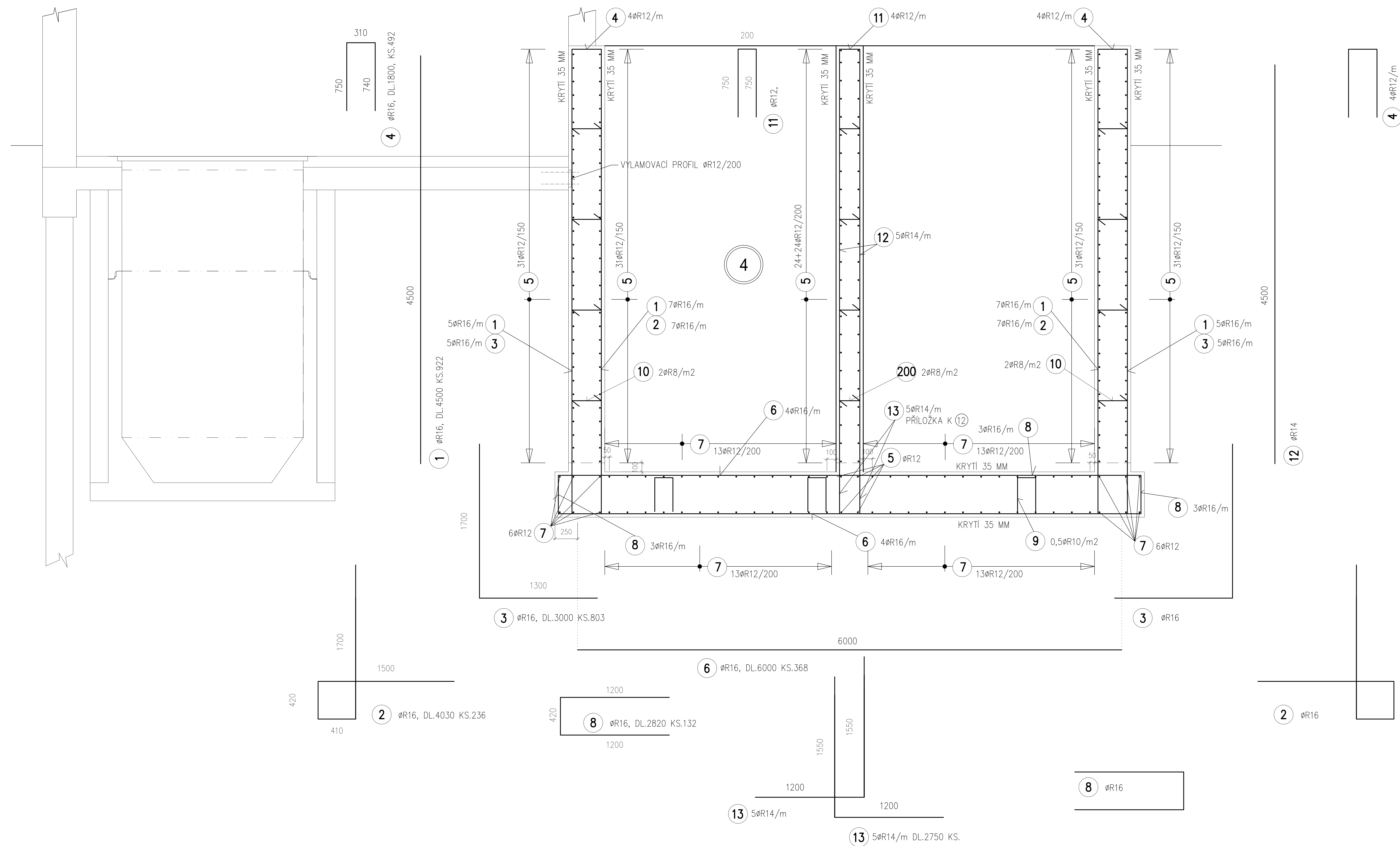


ŘEZ A-A



PROSTUPY V ŽB KONSTRUKCÍCH

PROSTUPY POTRUBÍ BUDOU PROVEDENY Z NEREZ POTRUBÍ PATŘIČNEHO PRŮMĚRU,
KTERÉ BUDOU MÍT UPROSTŘED NAVAŘEN TĚSNÍCÍ LÍMEC Z PLECHU TL.2 MM –
– NAVÍC BUDE PROVEDENO OLEMOVÁNÍ POTRUBÍ BENTONITOVÝM PÁSKEM

PŘED VLASTNÍ BETONÁŽÍ NECHAT JE NUTNÉ NECHAT SCHVÁLIT PROSTUPY
POTRUBÍ OD PROJEKTANTA TECHNOLOGIE!!!!

POZNÁMKA:


VÝZTUŽ KÓTOVÁNA
NA OSU PRUTŮ. MIN
KRYTÍ VNĚ JE 35mm;
UVNITŘ 35 mm.

$\pm 0,00=286,45-1.N.P.$ STROJOVNY

BETON C30/37- XC3,XF3,XA1 - $\check{\text{ZB}}$ NÁDRŽE, JÍMKY
-max.dovolený průsak dle ČSN EN 12 390-8 JE 50 MM
(VODOSTAVEBNÝ BETON) + KRYSTALICKÁ HYDROIZOLACE
OCEL R10505; EZ11373; síť KARI

změna	popis vydání, změny	vypracoval	datum

Vypracoval :	Zodp.projektant :	Hlavní projektant :
ING. JIŘÍ KOPECKÝ	ING. DOSTÁL	ING. TEPLÝ
Země : <i>ČR</i>	Obec : <i>HORNÍ JELENÍ</i>	
Investor :	VODOVODY A KANALIZACE PARDUBICE, a.s.	
Akce :	INTENZIFIKACE ČISTIŘNY ODPADNÍCH VOD HORNÍ JELENÍ	
Objekt :	SO 01 MECHANICKO-BIOLOGICKÝ BLOK	
Osoba :	STAVEBNÉ KONSTRUKČNÍ ŘEŠENÍ	
	VÝKKRS VÝZTUŽE - REZ A-A	


 spol. s r.o.
 Vladošlavova 29/1
 556 01 Vysoké Mýto
 Fax: 465242472, 465424170
 Bkx: 465424171
 bkn@bkn.cz www.bkn.cz

Stupeň :	DPS
Datum :	05/2013
Zak.číslo :	4521/13
Měřítka :	Příloha :
1:25	D.1.01.2.13